

高效 & 功率强劲 液冷式电动机

优势

液冷式电机特别适用于工业和移动车辆应用, 电机具有高功率密度, 高效率和可靠性.

对系统化解决方案, 液冷式电机能够与 ABM 所有齿轮箱和变频器相配合.

- 高功率密度
- 延长使用寿命
- 高效的散热能力
- 极其紧凑型设计
- 坚固耐用: 低振动和高抗振性

技术参数

- 机座号: 80 - 160
- 输出功率范围: 高达100 kW
- 与 ABM 变频器控制使用
- 能够与 ABM 所有齿轮箱连接使用 (同轴, 平行轴和直角轴齿轮箱)
- 轴向或径向冷却
- 液体冷却, 例如: 水和乙二醇混合液或油冷



应用行业

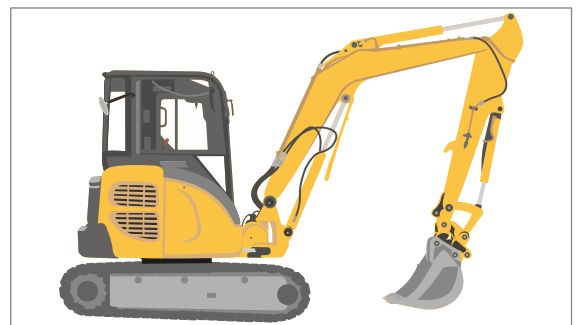
工业行业:

- 纺织机械
- 印刷机械



移动车辆行业:

- 工程机械 (例如: 挖掘机)
- 高性能电动汽车
- 托盘车
- 船舶机械



联系方式

艾必埃姆传动设备(苏州)有限公司 苏州工业园区佳胜路45号
 电话: +86 512 8717 1081 | 传真: +86 512 8717 1084
 邮箱: infocn@abm-drives.com | 网址: www.abm-drives.cn