

Moteurs et réducteurs pour installations de chauffage par la biomasse

Efficacité énergétique

Longévité

Silence de fonctionnement

Compacité





La fiabilité dans tous les domaines

ABM Greiffenberger développe et produit des solutions d'entraînement innovantes de haute qualité. Les différents composants de nos solutions système, tels que le moteur et le réducteur, viennent d'une même main et sont adaptés parfaitement les uns aux autres dès la phase de développement. Nous créons ainsi des solutions spécifiques à chaque client pour des constructeurs réputés dans des domaines tels que la technique du levage, les machines textiles, les chariots de manutention, les installations éoliennes ou les chauffages par la biomasse.

L'innovation, la longévité, le partenariat et une grande flexibilité constituent les maîtres mots de notre action. Des collaborateurs hautement qualifiés développent et produisent ainsi plus de 330.000 entraînements par an. Nos filiales internationales, ainsi que des partenaires présents dans tous les grands pays industrialisés, garantissent notre proximité avec nos clients dans le monde entier.

Le savoir-faire pour la biomasse

ABM Greiffenberger accompagne le développement technologique du chauffage par la biomasse depuis ses débuts. Nos nombreuses années d'expérience avec cette technique d'avenir dynamique nous ont permis d'accumuler un savoir-faire spécifique et de créer une large gamme d'entraînements à haute efficacité pour les **poêles à granulés et les installations de chauffage à copeaux de bois**.

Une efficacité parfaite

La mise en œuvre d'énergies renouvelables est un indicateur d'une forte prise de conscience des économies d'énergie. Et c'est là que ABM Greiffenberger dispose d'arguments à toute épreuve : le rendement très élevé de nos réducteurs à engrenage droit et à arbres parallèles destinés aux chauffages par la biomasse réduit la consommation d'énergie de l'installation. Les motoréducteurs ABM Greiffenberger assurent ainsi de réelles économies d'énergie et réduisent en outre les coûts d'exploitation.



Motoréducteurs à engrenage droit

Les motoréducteurs à engrenage droit à 2 et 3 étages de ABM Greiffenberger sont synonymes de robustesse absolue, de haute qualité et de grande longévité. Le poids propre réduit et la résistance élevée à la corrosion sont permis par la mise en œuvre conséquente de carters en aluminium fabriqués par la fonderie d'aluminium appartenant à ABM Greiffenberger.

L'arbre de sortie permet l'entraînement aisé d'éléments de transmission tels que des roues à chaîne ou autres.



Motoréducteurs à arbres parallèles

Grâce à leur grand entraxe et à leur arbre creux, les motoréducteurs à arbres parallèles de ABM Greiffenberger offrent de nombreuses possibilités de montage. Il est ainsi possible, par exemple, de réaliser un montage en U, dans lequel le moteur est placé parallèlement à la vis d'alimentation. Nos motoréducteurs à arbres parallèles sont disponibles en exécution à 2, 3 ou 4 étages, avec des réductions jusqu'à $i = 2000$, avec une plage de couple jusqu'à 1350 Nm.

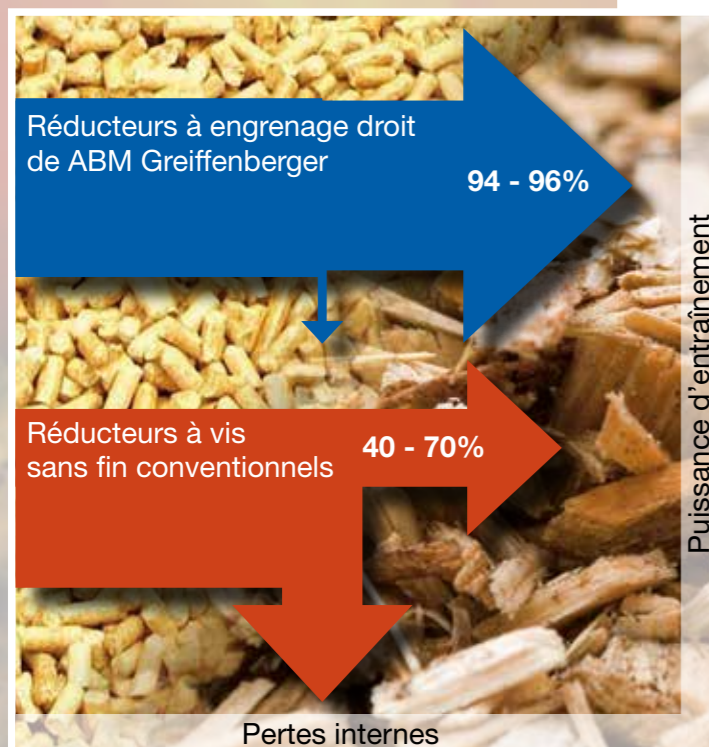


Entraînements d'agitateur

Les entraînements d'agitateur de ABM Greiffenberger ont été développés spécialement pour une utilisation en tant qu'agitateurs pour le prélèvement de copeaux de bois dans un silo.

L'arbre, constitué en général par un réducteur à vis sans fin, est équipé d'un plateau sur lequel les bras élastiques peuvent être montés directement. Des taraudages permettent le montage de pieds directement sur le robuste carter en fonte grise, permettant de se passer des onéreux bacs en tôle destinés à recevoir le réducteur. Une combinaison brevetée de la denture et du lubrifiant assure une usure réduite et une durée de vie dépassant les 10.000 heures de fonctionnement.

Rendement



Des solutions d'entraînement de haute qualité pour des systèmes de chauffage efficaces

Des solutions réfléchies dans le moindre détail pour les poêles à granulés et les installations de chauffage à granulés et à copeaux de bois

Les installations de chauffage par la biomasse nécessitent une technique d'entraînement bien réfléchi à de nombreux points de vue. Les copeaux ou les granulés de bois stockés dans le silo doivent être prélevés par un système d'extraction et transportés jusqu'à la chaudière par une vis transporteuse, le plus souvent en passant par un sas à roue cellulaire afin d'éviter les retours de flamme. Il faut encore ajouter le nettoyage régulier des échangeurs de chaleur et l'évacuation automatique des cendres.

Pour chacune de ces applications, ABM Greiffenberger offre une solution d'entraînement adaptée de manière optimale.

Une efficacité énergétique absolue

L'utilisation d'installations de chauffage par la biomasse prouve la prise de conscience par les utilisateurs des ressources et des économies d'énergie. Qui mise sur les énergies renouvelables doit aussi tenir compte de l'efficacité énergétique.

C'est ici que ABM Greiffenberger donne toute sa mesure. Le rendement global élevé des réducteurs à engrenage droit et à arbres parallèles permet de réduire de manière déterminante la puissance raccordée, et donc la consommation d'énergie. Les motoréducteurs ABM assurent ainsi de réelles économies d'énergie!

Silencieux et fiables

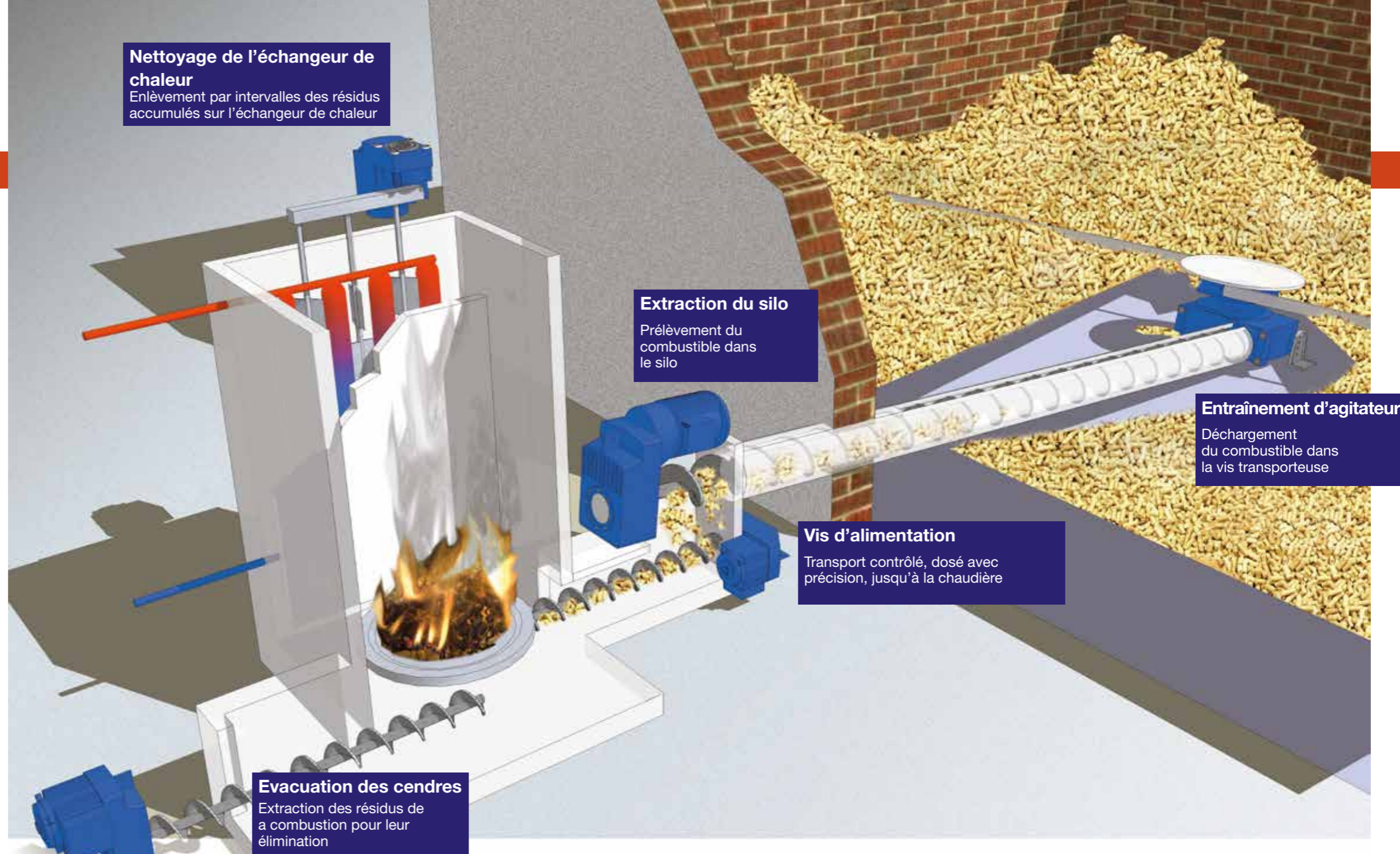
De nos jours, la technique du chauffage par la biomasse constitue un élément naturel de la maison. Des émissions sonores affecteraient le confort de vie et sont donc à éviter.

Chez ABM Greiffenberger, le moteur et le réducteur viennent

d'une même main. Les deux composantes sont adaptées l'une à l'autre de manière optimale – sans les compromis quelquefois nécessaires avec les composants achetés à l'extérieur.

Les dentures de haute qualité assurent un fonctionnement souple et silencieux. Les carters en aluminium moulés sous pression, conçus pour atténuer les bruits et usinés avec précision, réduisent encore les émissions sonores.

Ces hautes exigences de qualité de ABM Greiffenberger sont aussi la garantie d'une disponibilité et d'une fiabilité élevées de nos produits. Car seule la qualité permet un fonctionnement parfait de la technique de chauffage, sans que les utilisateurs n'aient jamais à souffrir du froid.



Plug-and-Play compact

L'équipement d'un chauffage par la biomasse doit souvent être installé dans des espaces restreints, qui exigent une solution d'entraînement compacte. Grâce à l'entraxe important de ses réducteurs et à l'arbre creux intégré, ABM Greiffenberger a développé une large gamme de possibilités de montage.

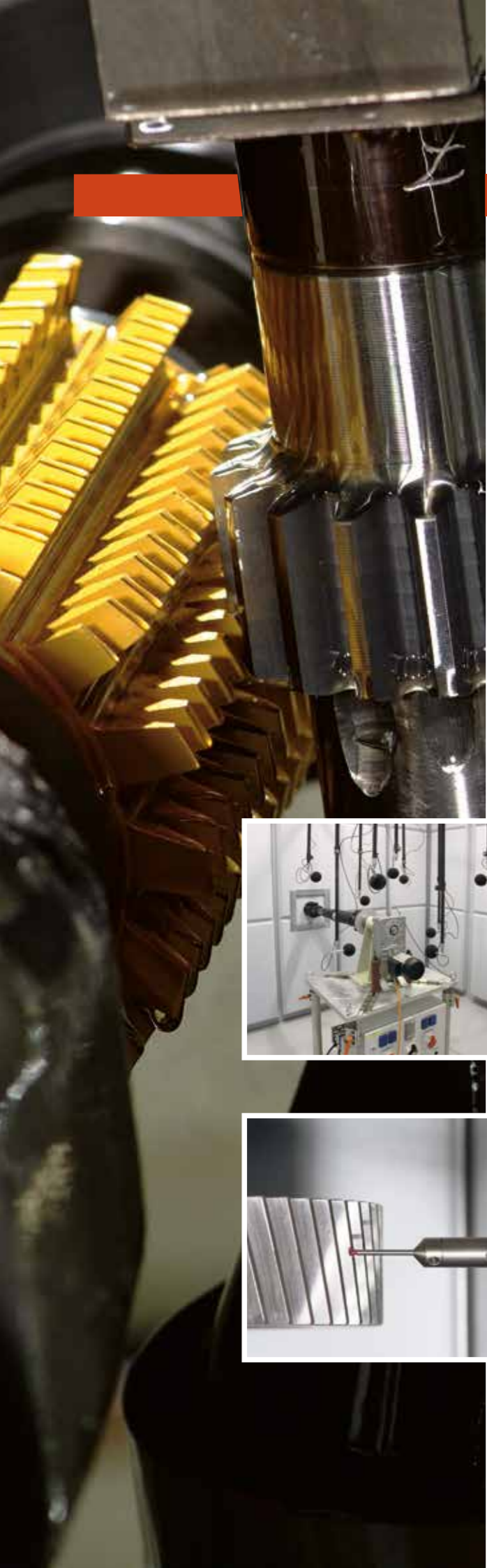
Depuis l'intégration du moteur dans le carter du réducteur jusqu'au montage en U, dans lequel le moteur est placé parallèlement à la vis d'alimentation, une infinité de variantes sont réalisables.

La gamme de pièces développée spécialement pour cette application permet une configuration économique et personnalisée. Sur cette base, nos clients obtiennent des solutions d'entraînement réellement Plug-and-Play, qui leur permettent des gains de temps et d'argent.

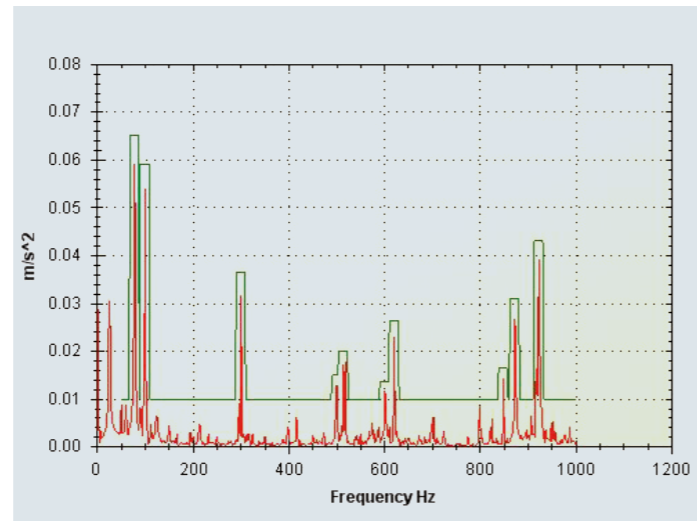
Lorsque la flexibilité est de mise

Si vous recherchez plus que des composants standard, vous êtes à la bonne adresse chez ABM Greiffenberger. Car, en collaborant avec vous, nous nous orientons à vos besoins et à vos objectifs pour créer votre solution. Nous restons ainsi toujours flexibles – même si vous avez des exigences particulières.





La mesure et l'évaluation objective des bruits et de la qualité

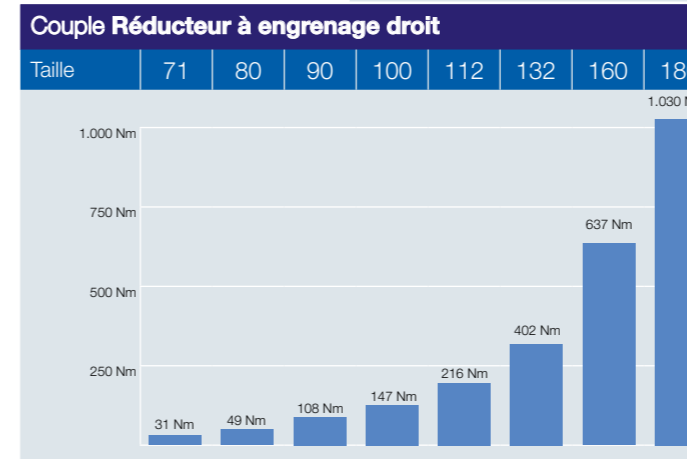


La qualité dès le début

Nous sommes convaincus que la qualité doit être le critère principal dès la première phase de la conception. Chez ABM Greiffenberger, une fabrication de qualité commence par l'analyse soignée des besoins des marchés ciblés. Elle continue par une conception détaillée et complète, et par une sélection soignée des matériels mis en œuvre et de leurs fournisseurs.

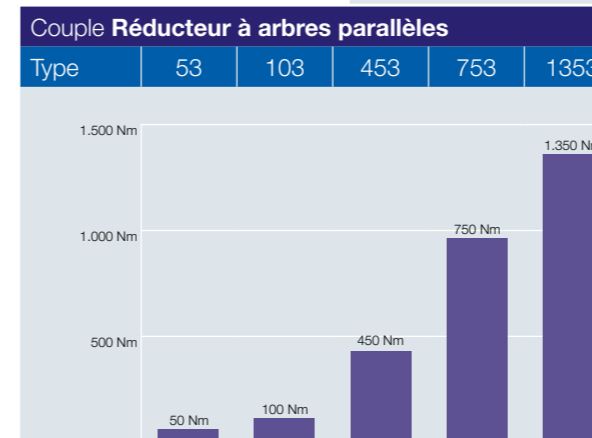
Nos procédés de fabrication sont bien sûr accompagnés des contrôles qualité correspondants. Contrôles à 100%, essais d'endurance ou mesures au laser : un réseau de contrôles sévères veille à tout moment au respect de notre engagement pour la qualité.

Dans ce contexte, la certification selon DIN ISO 9001 est toute naturelle, tout comme la certification environnementale et de système de gestion de l'énergie selon DIN ISO 14001 et ISO 50001.



Motoréducteur à engrenage droit

Type de moteur	Moteur asynchrone monophasé ou triphasé
Puissance nominale	0,09 kW à 7,5 kW
Vitesse de sortie [min ⁻¹]	2,5 min ⁻¹ à 550 min ⁻¹
Tension nominale	115 V à 575 V
Fréquence	50 Hz / 60 Hz
Indice de protection	IP54, IP55
Ventilation	Autoventilé ou sans ventilation
Raccordement	Barrette à bornes/bornier ou câble avec connecteur



Motoréducteur à arbres parallèles

Type de moteur	Moteur asynchrone monophasé ou triphasé
Puissance nominale	0,03 kW à 5,5 kW
Vitesse de sortie [min ⁻¹]	2,2 min ⁻¹ à 250 min ⁻¹
Tension nominale	115 V à 575 V
Fréquence	50 Hz / 60 Hz
Indice de protection	IP54, IP55
Ventilation	Autoventilé ou sans ventilation
Raccordement	Barrette à bornes/bornier ou câble avec connecteur



Entrainement d'agitateur

Rapports de réduction [i]	15,667
Couple d'entrée max.	185 Nm
Couple de sortie nominal	2.000 Nm
Pic de couple admissible brièvement	5.000 Nm
Force axiale sur le plateau	10.000 N

ABM, votre entraînement, partout dans le monde.

Un réseau dense de filiales ainsi que de distributeurs à l'international permet un contact proche de la clientèle dans le monde entier. Cela nous permet de vous garantir un standard de service élevé.

Nous vous indiquerons avec plaisir les coordonnées de votre interlocuteur personnel.

ABM Greiffenberger Antriebstechnik GmbH
P.O. Box 140, D-95614 Marktredwitz
Phone: +49 9231 67-0
Fax: +49 9231 67-5145
e-mail: info@abm-drives.com
www.abm-drives.com



Member of  **senata Group**