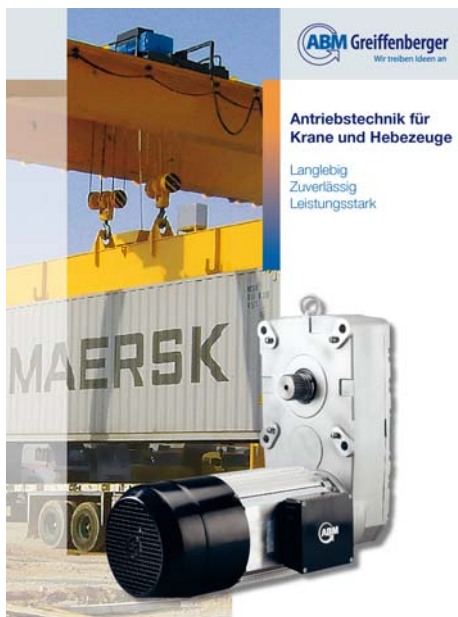


ABM Greiffenberger auf der CeMAT 2011

Kompakte und leistungsstarke Hubwerksantriebe für Industriekrane

Seit mehr als vierzig Jahren entwickelt und fertigt ABM Greiffenberger Antriebe für die Hebetchnik und hat inzwischen über eine Million Fahr- und Hubantriebe für Krananlagen auf der ganzen Welt im Einsatz. Auf der CeMAT präsentiert das Unternehmen Hubwerksantriebe, die sich durch kompakte Bauform, hohe Leistung und absolute Zuverlässigkeit auszeichnen.



Antriebstechnik für Krane und Hebezeuge:
Langlebig, Zuverlässig, Leistungsstark

Den Herstellern von Kran- und Hebezeugen bietet ABM Greiffenberger ein breites Programm an Fahr- und Hubwerksantrieben, die sämtliche Ansprüche der Anwender an Leistung, Sicherheit und Komfort erfüllen. Sie erreichen selbst unter ungünstigen Umgebungsbedingungen eine lange Lebensdauer und gewährleisten ein feinfühliges Positionieren auch bei hoher Umschlagsgeschwindigkeit sowie bei häufigem Anfahren und Reversieren.

Mit dem neuen Hubwerksantrieb GH 40000 steht nun auch für Serienhubwerke bis 40t Hublast bei einer 4/1-Einscherung ein genau auf die Applikation abgestimmter Antrieb zur Verfügung.

Zur Auswahl stehen zwei Grundversionen:

- polumschaltbar - robust & kompakt
- drehzahl geregelt - souverän & leistungsstark

Einfache Montage über definierte Anbauschnittstelle

Die erste Variante bezieht ihre Leistung von einem polumschaltbaren 5/20 kW-Asynchron-Zylinderläufermotor, der bei ABM Greiffenberger nach höchsten Qualitätsmaßstäben gefertigt wird. Die dynamische Hochlaufkurve gewährleistet trotz sanftem Hochlauf hohe Start-, Sattel- und Kippmomente. Das Drehmoment wird über ein dreistufiges Aluminium-Flachgetriebe übertragen, an das die Trommel direkt angebaut werden kann.

Dieses Antriebskonzept ermöglicht eine überaus kompakte Bauform und eine sehr einfache Montage ohne weitere Komponenten, da die Seiltrommel direkt auf der Abtriebswelle lagert. Die hochwertige Schrägverzahnung im Getriebe sorgt für geringen Verschleiß und geräuscharmen Lauf selbst bei hoher Belastung. Diese Version eignet sich für Hubgeschwindigkeiten von 2,6 / 3,3 / 4,2 m/min bei einem Trommeldurchmesser von 405 mm und einer 6/1-Einscherung.

Höchste Leistung und Effizienz mit Umrichterantrieb

Noch höhere Leistung und – mindestens ebenso wichtig – optimale Effizienz erreicht der Kranhersteller mit der zweiten Version des GH 40000, die mit einem drehzahlge-regelten 38 kW Motor inkl. Geberrückführung ausgestattet ist. Dieser Hubwerksantrieb erlaubt Hubgeschwindigkeiten von bis zu 4,9/ 6,2/ 7,6 min bei einer 4/1-Einscherung. Zugleich wird aus Sicht des Bedieners höchster Komfort erzielt, weil sich die Geschwindigkeit, mit der die Last angehoben und gesenkt wird, stufenlos regeln lässt.

Schwingungsarme Bewegungsabläufe, präzises Handling

Wichtige Parameter wie z.B. Beschleunigungs- und Bremsrampen können bei diesen Antriebssystemen über die Steuerung individuell justiert werden. Die besonders sanfte Anfahr- und Bremscharakteristik der Antriebe reduziert Lastschwingungen auf ein Minimum. Damit wird auch die Voraussetzung für sehr exaktes Positionieren und Absetzen der Last geschaffen. Diese Antriebs- und Steuerungstechnologie eignet

sich also nicht nur dann, wenn hohe Produktivität gefordert ist, sondern auch zum schonenden Handling empfindlicher Güter.

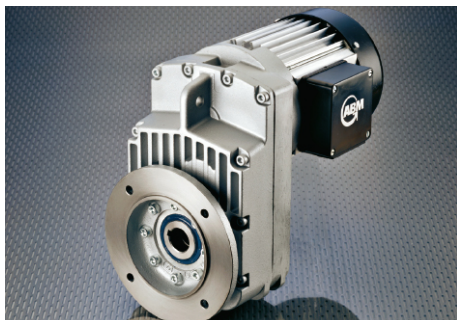
Beide Produktlinien – polumschaltbar sowie drehzahlregelt – sind mit einer verschleißarmen Zweiflächen-Sicherheitsbremse mit Schnellerregungs-Gleichrichter ausgerüstet, die die Last sicher in der gewünschten Position hält und ein kontrolliertes, schwingungsfreies Abbremsen gewährleistet. Diese Bremse greift bei einem Netzausfall automatisch ein. Im täglichen Betrieb spricht sie schnell an und ist außerordentlich langlebig und wartungsarm. Eine Verschleißbegrenzung zeigt dem Anwender z. B. nach 1 Million Schaltungen – je nach Betriebsbedingungen – an, dass eine Wartung fällig ist.

Kran-Antriebstechnik aus einer Hand



ABM Hubwerksantriebe heben Lasten bis zu 40t

Mit der neuen Baureihe erweitert ABM Greiffenberger das Angebot für die nationalen sowie internationalen Kranhersteller: Sie erhalten komplette, hoch effiziente Antriebstechnik aus einer Hand und können Fahr- und Hubwerksantriebe mit allen gewünschten Funktionalitäten einschließlich Ansteuerung und Bremse aus einer Hand beziehen. Zum Know-how von ABM Greiffenberger gehört auch die kundenspezifische Entwicklung bzw. Anpassung von Antrieben für die Hebeteknik.



ABM Fahrtriebe sind als Stirnrad- oder Flachgetriebereihe erhältlich

Auch bei den Kranfahrtrieben hat der Anwender die Wahl zwischen der **PROFI-LINE** (dynamische und schwingungsarme polumschaltbare Antriebe mit mehreren Fahrgeschwindigkeiten) und der **AUTOMATION-LINE** (stufenlos regelbare Antriebssysteme).



ABM Drive Controller ermöglichen eine optimale Performance

Zudem steht mit dem „Drive Controller“ eine Steuerung zur Verfügung, die speziell an die Anforderungen der Krantechnik angepasst ist. Dieses System reduziert zugleich die Variantenvielfalt der Fahrtriebe, da unterschiedliche Laufraddurchmesser mit einem Kranfahrtrieb realisiert werden können.

Die Einstufung der ABM Kranfahrtriebe in FEM-Klasse 2m dokumentiert Qualität und Langlebigkeit, die auch aus den umfassenden Erfahrungen von ABM Greiffenberger bei der Entwicklung von Antrieben für die Fördertechnik resultiert.

Ob als Stirnradgetriebe oder aufsteckbares Flachgetriebe bieten ABM Kranfahrtriebe hohe Leistungsreserven durch die Einschaltdauer von 60% ED. Eine Vielkeilwelle nach DIN5480 sorgt für eine sichere Kraftübertragung.

Ein umfassendes Antriebsprogramm für die Materialflusstechnik

Neben der Baureihe GH 40000 stellt ABM Greiffenberger auf der CeMAT auch andere Baureihen von Kranfahr- und Hubwerksantrieben für die Krantechnik, aber auch innovative Lösungen für Rollenförderer vor.

Darüber hinaus stellt das Unternehmen in Halle 26, Stand L 32 natürlich auch modernste Fahr-, Hub- und Lenkantriebe für Flurförderzeuge vor. In diesem ebenfalls extrem anspruchsvollen Anwendungsbereich der elektromotorischen Antriebstechnik kann ABM Greiffenberger ebenso große Erfahrung vorweisen wie in der Krantechnik.

ABM Greiffenberger auf der CeMAT: Halle 12, Stand B 58

Marktredwitz, 31.03.2011 Autor: Bernhard Müller,
Applikations- & Produktmanager im Bereich
„Industrieanwendungen“ bei der
ABM Greiffenberger Antriebstechnik GmbH

Kontakt Presse: Dagmar Koziel
Tel.: (+49) 9231/67-387
Fax: (+49) 9231/67-5387
Mail: dagmar.koziel@abm-antriebe.de

Kontakt Technik: Bernhard Müller
Tel.: (+49) 9231/67-160
Fax: (+49) 9231/67-145
Mail: bernhard.mueller@abm-antriebe.de