

# Kegelradgetriebe TDB 254W

## Produktbeschreibung TDB 254W

Kegelradgetriebe mit aufgebautem AC Motor und Haltebremse.

Optional:                   - Drehzahlsensor  
                                  - Sensorwicklung

Batteriespannung: 24 Volt

Motorleistung: 3,5 kW



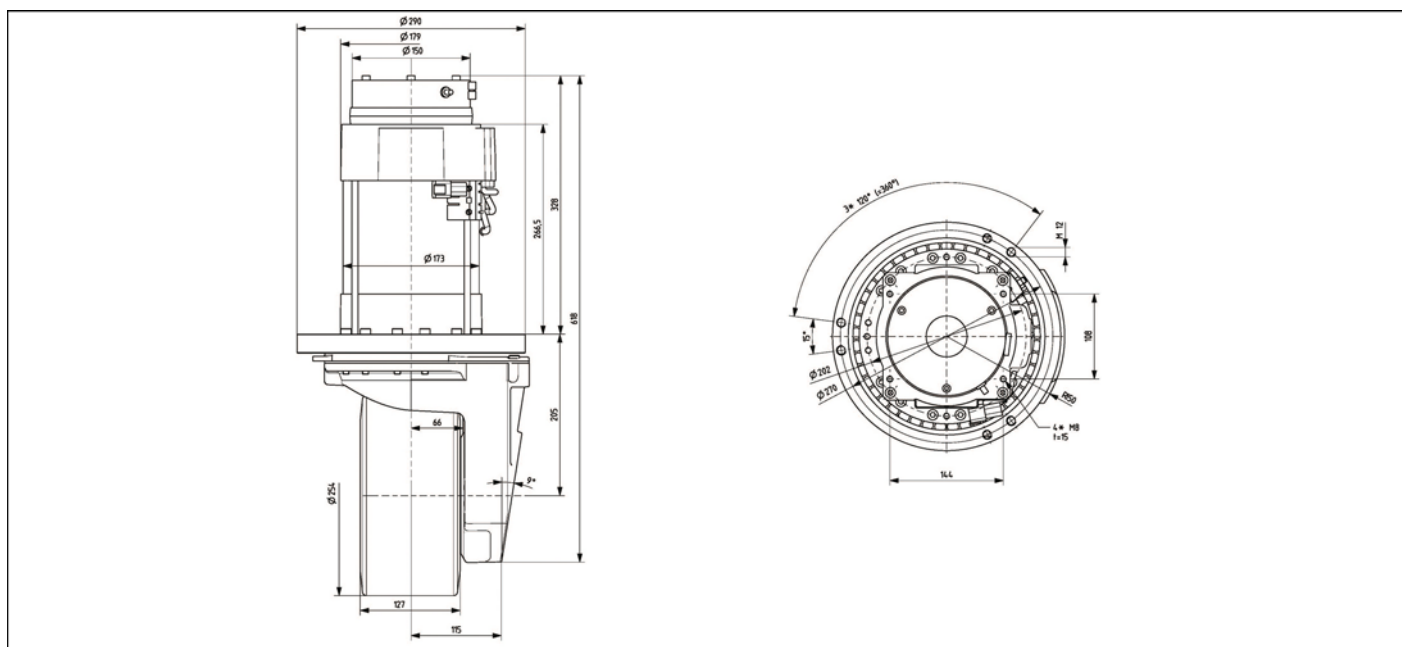
## Anwendungsbeispiele

- Deichselgelenkte Palettenhubwagen
- Reinigungsmaschinen (Kehr-, Kehrsaugmaschinen)
- Kommissionierer

## Vorteile / Nutzen

- Wartungsfreier Antrieb
- Komplette Motor-Bremse-Getriebe-Einheit
- Hohe Schutzart
- Kleiner Hüllkreis
- Hohe Radaufstandskräfte
- Motor mitdrehend

# Kegelradantrieb TDB 254W



<b>Getriebedaten:</b>		<b>TDB 254W</b>
Radaufstandskraft		20000 N
Untersetzung*		16,5
Max. Radmoment (Stat./Beschl./Dauer)		1000 Nm / 650 Nm / 300 Nm
Raddurchmesser		∅ 254 mm, Breite 127 mm
<b>Motordaten:</b>		
Nennleistung		3,5 kW
Nennspannung		3AC 15 Volt
Max. Motorstrom		400 A
<b>Bremsdaten:</b>		
Spannung		DC 24 Volt
Bremsmoment		50 Nm

\* andere auf Anfrage