



Produktbeschreibung

- Kompakter Hubwerksantrieb für Seilzüge, ausgelegt gemäß FEM
- 3-stufiges Aluminium Flachgetriebe zum direkten Anbau an die Trommel
- Kraftvoller Hubmotor mit Zweiflächen-Sicherheitsbremse
- Einfache, leichte Montage durch definierte Anbauschnittstelle

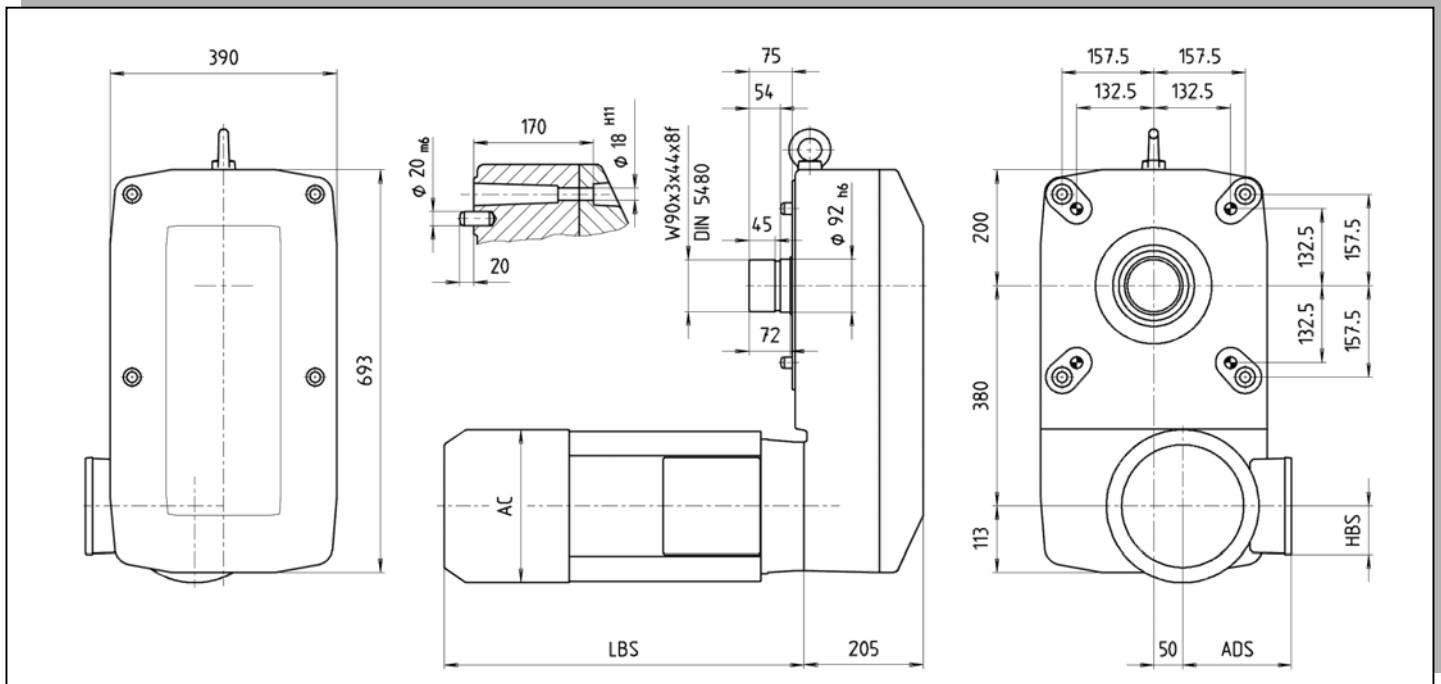
Technische Daten

- Hublast: bis 25 t
- Hubgeschwindigkeiten: 3,4 / 4,2 / 5,4 / 6,7 m/min bei Einscherung 4/1
- Trommeldurchmesser: 325 mm
- Motorleistungen: $P = 2,0 / 12,5 - 2,6 / 16,0$ kW (12/2-polig)
- Abtriebswelle DIN 5480: W90x3x44x8f

Vorteile - Nutzen

- Geringes Gewicht - günstiger Transport, einfache Montage
- Hoher Gesamtwirkungsgrad - Energieeinsparung
- Korrosionsbeständig - Lackierung nicht erforderlich
- Kompakte Bauform - geringer Platzbedarf
- Großer Achsabstand - günstige Einbauverhältnisse
- Dynamische Hochlaufkurve – hohes Start- und Kippmoment
- Zweiflächen-Sicherheitsbremse - sicheres, schwingungsfreies Abbremsen
- Antriebsseitige Trommellagerung durch Hubwerksantrieb

Hubwerksantrieb GH 25000 für Seilzüge



Technische Daten Hubwerksantrieb GH 25000

→ Trommeldurchmesser 325 mm

→ Einscherung 4/1

Pos.	Hublast [t]	ISO	FEM	v [m/min]	P [kW]	f [Hz]	iges [-]	Ts [Nm]	Typenbezeichnung	Motorabh. Maße [mm]
1	20	M4	1Am	0,53/3,4 (0,63/4,1)	2,0/12,5 (2,4/15,0)	50 (60)	216,6	100	ZFB100/GH2500/4D132L4x-12/2	AC: 270 LBS: 619,5 ADS: 190 HBS: 84
	16	M5	2m							
	12,5	M6	3m							
	10	M7	4m							
2	16	M4	1Am	0,65/4,23 (0,8/5,1)	2,0/12,5 (2,4/15,0)	50 (60)	174,9	100	ZFB100/GH25000/4D132L4x-12/2	AC: 270 LBS: 619,5 ADS: 190 HBS: 84
	12,5	M5	2m							
	10	M6	3m							
	8	M7	4m							
3	12,5	M4	1Am	0,83/5,35 (1,03/6,4)	2,0/12,5 (2,4/15,0)	50 (60)	138,5	100	ZFB100/GH25000/4D132L4x-12/2	AC: 270 LBS: 619,5 ADS: 190 HBS: 84
	10	M5	2m							
	8	M6	3m							
	6,3	M7	4m							
4	10	M4	1Am	1,03/6,7 (1,24/8,1)	2,0/12,5 (2,4/15,0)	50 (60)	110,7	100	ZFB100/GH25000/4D132L4x-12/2	AC: 270 LBS: 619,5 ADS: 190 HBS: 84
	8	M5	2m							
	6,3	M6	3m							
	5	M7	4m							
5	25	M4	1Am	0,53/3,4 (0,63/4,1)	2,6/16,0 (3,2/19,2)	50 (60)	216,6	150	ZFB155/GH25000/3D160Lb4Rx-12/2	AC: 313 LBS: 665 ADS: 234,5 HBS: 84
	20	M5	2m							
	16	M6	3m							
	12,5	M7	4m							
6	20	M4	1Am	0,65/4,23 (0,8/5,1)	2,6/16,0 (3,2/19,2)	50 (60)	174,9	150	ZFB155/GH25000/3D160Lb4Rx-12/2	AC: 313 LBS: 665 ADS: 234,5 HBS: 84
	16	M5	2m							
	12,5	M6	3m							
	10	M7	4m							
7	16	M4	1Am	0,83/5,35 (1,03/6,4)	2,6/16,0 (3,2/19,2)	50 (60)	138,5	150	ZFB155/GH25000/3D160Lb4Rx-12/2	AC: 313 LBS: 665 ADS: 234,5 HBS: 84
	12,5	M5	2m							
	10	M6	3m							
	8	M7	4m							
8	12,5	M4	1Am	1,03/6,7 (1,24/8,1)	2,6/16,0 (3,2/19,2)	50 (60)	110,7	150	ZFB155/GH25000/3D160Lb4Rx-12/2	AC: 313 LBS: 665 ADS: 234,5 HBS: 84
	10	M5	2m							
	8	M6	3m							
	6,3	M7	4m							